



Produktübersicht

Gebäudereinigung

Beste Ergebnisse dank perfekt aufbereiteter Reinigungstextilien

Zeit sparen bedeutet Kosten sparen. Beim Waschen und Aufarbeiten von Reinigungstextilien, aber auch bei Arbeitsbekleidung. Eine hauseigene Wäscherei-Lösung von Electrolux Professional steigert deutlich die Effizienz Ihres Unternehmens. Sie gewinnen Zeit, reduzieren Kosten und sorgen für eine höhere Verfügbarkeit Ihrer Arbeitsutensilien.

Wir helfen Ihnen, höchste Hygienestandards zu erfüllen und Ihre Kosten und Ausfallzeiten auf ein Minimum zu reduzieren. Unsere maßgeschneiderten Programme eliminieren Bakterien, Viren, Schmutz und Flecken effizient in einem einzigen Waschgang. So beginnen Sie jeden Arbeitstag mit hygienisch reinen, perfekt aufbereiteten Reinigungstextilien.



Branchenbeste Wasch- und Trocknungsergebnisse

durch ClarusVibe und Compass-Pro® Spezialprogramme für Mopps und Reinigungstextilien, auch aus Mikrofaser



Geringere Kosten für Materialien und Arbeitskleidung

aufgrund längerer Lebensdauer durch besonders schonende Waschprozesse



Hoher Zeitgewinn und erhöhte Arbeitssicherheit

dank optimaler Entwässerung, schnellerer Trocknung und eine in den Waschprozess integrierte Präparation der Reinigungstextilien



Einfache Bedienung und störungsfreier Betrieb

dank ergonomischem Design und langlebiger Konstruktion sowie intelligenten Technologien



Aus intelligent wird excellence

Indem wir auf die Bedürfnisse, Vorstellungen und Anregungen unserer Kunden eingehen, können wir intelligente Funktionen entwickeln, die unseren Kunden die Arbeit erleichtern und ihre Unternehmen profitabler machen.

The Power of the Tower

Waschen und trocknen
Sie **40** kg pro Tag
auf weniger als 0,4 m²!

Wenn Ihnen Platz sparen wichtig ist, haben wir die richtige Lösung für Sie. Die Waschmaschine WH6-6 und der Wäschetrockner TD6-7 sind mit allen Funktionen ausgestattete professionelle Modelle in kompakter Größe. Als Team sorgen sie mit ihrer geballten Leistung für unschlagbare Produktivität und für Kosteneinsparungen.

Dank ihrer geringeren Stellfläche passen sie in den kleinsten Raum oder lassen Platz für weitere Geräte – und das bei optimalen Ergebnissen.

Intelligent stapelbar!

Stapelbare Aufstellung auf minimaler Stellfläche. In diesem Fall befindet sich die Bedieneinheit des Trockners am unteren Geräterand, damit sie einfach zu erreichen ist



Intelligente Benutzeroberfläche



Der Mikroprozessor CompassPro® arbeitet mit einem großen Bildschirm, auf dem Sie Ihr Programm einfach in Ihrer Sprache auswählen können. Sowohl Kurzwahl-tasten für häufig verwendete Programme als auch neue Symbole für Niedrig-/Normaltemperatur, Feinwäsche und weitere Optionen erleichtern Ihre tägliche Arbeit



Niedrig-
temperatur
Feinwäsche



Normal-
temperatur
Leinen



Niedrig-
temperatur
Wolle



Niedrig-
temperatur
Daunen

Intuitiv in jedem Detail



Integrated Savings

Über- und Unterladung vermeiden

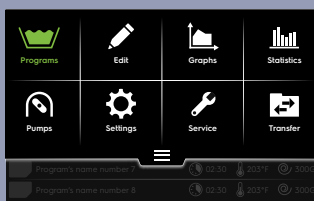
Dank **Integrated Savings** wird das Gewicht der Reinigungstextilien in Echtzeit gemessen, wodurch eine Überladung vermieden werden kann. Sie erhalten die gewünschten Ergebnisse, steigern Ihre Produktivität und verlängern die Lebensdauer Ihrer Reinigungstextilien und Ihrer Waschmaschine.

Automatic Savings

Außergewöhnliche Einsparungen

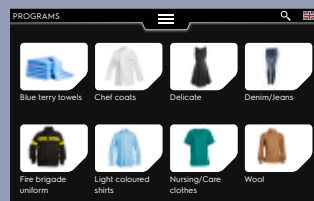
Je nach Beladung wird die genaue Menge an Waschmittel automatisch zugegeben, wodurch eine Verschwendung vermieden und ein gleichbleibendes Waschergebnis erzielt wird. Mopps können, je nach Gewicht, direkt in der Waschmaschine vorbehandelt werden, um sie für die nächste Reinigungsrunde vorzubereiten.

Flexible Programme für langlebigere Reinigungstextilien



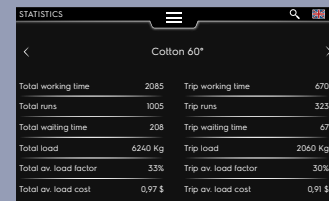
7"-Farb-Touchscreen in Full HD

Durch das übersichtliche Layout haben Benutzer den **Betrieb voll unter Kontrolle**, ohne Funktionen zu suchen oder zu scrollen.



Intuitiv und individuell anpassbar

Mehr Produktivität dank einer **einfach zu bedienenden Benutzeroberfläche**. Sie können sogar ein individuelles Bild für jedes Ihrer ausgewählten Programme festlegen.



Statistik-Anzeige

Einfacher Echtzeitzugriff auf **zahlreiche Informationen**, die für einen erfolgreichen Wäschereibetrieb wichtig sind.

Automatisches oder manuelles Dosieren – immer zu Ihrem Vorteil

Manuelles Dosieren war noch nie so einfach!



Ideale Höhe

Die frontseitige Waschmittelschublade ist leicht zugänglich. Beim Öffnen klappt sie nach unten, **damit Sie jedes Fach gut einsehen können.**



Für jede Art von Waschmittel

Geeignet sowohl für **Waschpulver als auch Flüssigwaschmittel**, separates Fach für Bleichmittel.



Leichte Reinigung

Die **gut einsehbare Waschmittelschublade** mit herausnehmbaren Teilen gewährleistet eine einfache Reinigung.



Einfache Dosierung

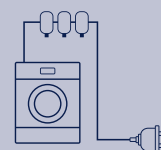
6 farblich gekennzeichnete Fächer ermöglichen eine **einfache und zuverlässige Dosierung**. Sie sind sich nicht sicher, welches Fach Sie womit befüllen müssen? Folgen Sie einfach den Anweisungen am Display.



Schauen Sie sich das Video an, um mehr zu erfahren!



Sparen Sie Zeit dank der automatischen Dosierung



Schnelle Installation mit vollem Funktionsumfang

Schließen Sie die Waschmaschine einfach mit einem einzigen Kabel an eine oder mehrere Pumpen (für bis zu 15 unterschiedliche Waschmittel) an. Waschmittel, Weichspüler und andere Reinigungsmittel werden automatisch je nach gewähltem Programm und Gewicht der Waschladaung dosiert. Einfacher geht es für Sie nicht!

In jeder Hinsicht besser trocknen



Optimaler Trocknungsprozess

Steuern Sie über eine Frequenzsteuerung stufenlos die Trommelgeschwindigkeit und erreichen Sie somit für jedes Textil einen optimalen Trocknungsprozess.



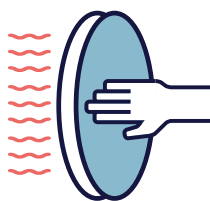
Trocknen, nicht Austrocknen

Misst den genauen Feuchtigkeitsgehalt während des gesamten Trocknungsprozesses, um die benötigte Restfeuchte der Mopps herzustellen und zu gewährleisten.



Bessere Griffigkeit

Die Tür lässt sich leichtgängig öffnen und schließen: dank des Griffdesigns und eines magnetunterstützten Mechanismus.

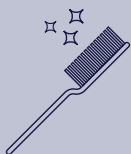


Höhere Benutzersicherheit und Effizienz

Die Isolierglastür bleibt außen kühl, sodass Sie sich nicht die Hände verbrennen. Die Wärme bleibt somit im Gerät, zusätzliche Wärmeverluste werden vermieden, und die Raumtemperatur wird nicht beeinflusst. Optional kann der Trockner mit einem direkten Anschluss zur Versorgung einer raumluftunabhängigen Zuluft ausgestattet werden. Des Weiteren kann optional der Abluftanschluss oben an den Geräten angebracht werden; dadurch wird die Einhaltung der technischen Regeln für Arbeitsstätten Lüftung ASR A 3.6 gewährleistet.

Eine Filterschublade auf richtiger Höhe

Die horizontale Filterschublade ist perfekt positioniert, um das Reinigen so einfach wie möglich zu gestalten.



Neue Technologien für große Einsparungen

Die Line 6000 ist anderen Wäschetrocknern im Hinblick auf Energieeinsparungen und Geschwindigkeit mehrere Schritte voraus. Das ist gut für die Umwelt und Ihren Profit. Wir haben ausgiebig in **fortschrittliche Technologie** investiert, um herausragende Trocknungszeiten zu erreichen sowie die Lebenszykluskosten des Wäschetrockners zu senken.

Mit unserer verbesserten Wärmepumpen-Technologie können Sie im Vergleich zu herkömmlichen Trocknern bis zu 65 % der Energiekosten einsparen, ohne Kompromisse bei der Zeit und der Produktivität einzugehen.

Effizient in jeder Hinsicht

Die Wärmepumpenserie der Line 6000 spart Geld bei den Verbrauchs- und Installationskosten, da keine zusätzliche Entlüftung und kein Wasserkühlungssystem erforderlich sind.

Wäschetrockner mit Wärmepumpen: Nachhaltigkeit trifft auf Leistung



Sparen Sie mehr als

65%

Energie

Erstes Unternehmen mit Zertifizierung für Ergonomie

Wir wissen, dass immer gleiche Bewegungsabläufe wie Strecken, Bücken, Einfüllen von Waschmittel usw. Belastungen darstellen können, die ermüden und die Produktivität senken. Unser auf den Menschen ausgerichtetes Design **konzentriert sich auf die physische und kognitive Interaktion zwischen Mensch und Gerät**. Das erhöht die Sicherheit, steigert die Produktivität und ermöglicht ein rundum müheloses Arbeiten.

Das erste Unternehmen in der Wäschereitechnik, das eine Zertifizierung für Ergonomie erhalten hat

Ergonomische Verbesserungen können arbeitsbedingte Muskel- und Skeletterkrankungen um **59 %** reduzieren, wobei die Zahl der Krankheitstage durchschnittlich um **75 %** zurückgeht und die Produktivität im Durchschnitt um **25 %** gesteigert wird.

Washington State Department of Labor & Industries



Ein Design entwickelt für herausragende Produktionssteigerungen mit minimalem Aufwand



Erleben Sie 4-Sterne- Qualität



Die Ergonomie unserer Trennwand-Waschmaschinen wurde im Rahmen einer internationalen Zertifizierung mit 4 Sternen bewertet.

Hierzu wurden sie von Benutzern auf Herz und Nieren geprüft, um sicherzustellen, dass Ihre Mitarbeiter die Maschinen bequem und mit weniger Stress benutzen können.



Entwickelt im Hinblick auf internationale Exzellenzstandards, um die höchsten Sicherheits- und technischen Zertifizierungen zu erhalten.



Reduziert nachweislich Muskel- und Skeletterkrankungen als Ergebnis von Körperanalysestudien.

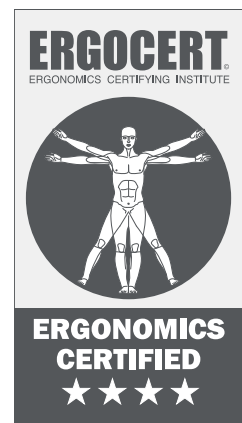


Synergie zwischen Mensch und Gerät basierend auf Tests zur Interaktion zwischen Bediener und Gerät, um ein intuitives und müheloses Benutzererlebnis zu schaffen.



360° menschenorientiertes zertifiziertes Design im Mittelpunkt des strengen Entwicklungsprozesses.

Niemals war das Öffnen unserer Trennwand-Waschmaschinen so mühelos. Es ist sogar noch einfacher als das Öffnen Ihrer Autotür!



40_N



Kraft von 40 Newton (N) für Line 6000 Evolution Trennwand-Waschmaschinen



70_N

... im Vergleich zu 70 Newton (N), um eine Autotür zu öffnen



Maximale Hygiene im gesamten Prozess

Heutzutage ist die Nachfrage nach desinfizierter Wäsche in jeder Wäscherei von größter Bedeutung, sei es eine gewerbliche Wäscherei, ein Mehrfamilienhaus, ein Hotel oder ein Krankenhaus. Durch die Wahl von Electrolux Professional können Sie sich auf einen kompletten Prozess verlassen, der Maschinen, Programme, Waschmittel und Rückverfolgbarkeitssysteme umfasst, um die bestmöglichen Desinfektionsergebnisse für alle Wäschestücke und Textilien zu gewährleisten.

Eine Lösung wie für Sie gemacht

Stellen Sie sich vor, den Komfort von unberührter Wäsche und die Gelassenheit einer nachgewiesenen erheblichen Inaktivierung von Krankheitserregern bieten zu können.

Die Waschmaschinen und Trockner der Line 6000 bieten Ihnen mit den Hygienesicherheits-Programmen und den Hygiene-prozessprotokollen alles, was Sie brauchen, um Ihre Wäsche ohne Bedenken zu waschen.

Umfangreiche Tests in unseren F&E-Labors und gründliche wissenschaftliche Erkenntnisse aus RISE-Analysen führten zu einer präzisen Feinabstimmung

aller Parameter, nicht nur von Temperatur und Zeit, sondern auch von Wasserstand und Belastung.

So können wir Ihnen bewährte Hygiene in ergebnisgeprüften, maßgeschneiderten und validierten Lösungen bieten, die als Plug&Play geliefert werden.



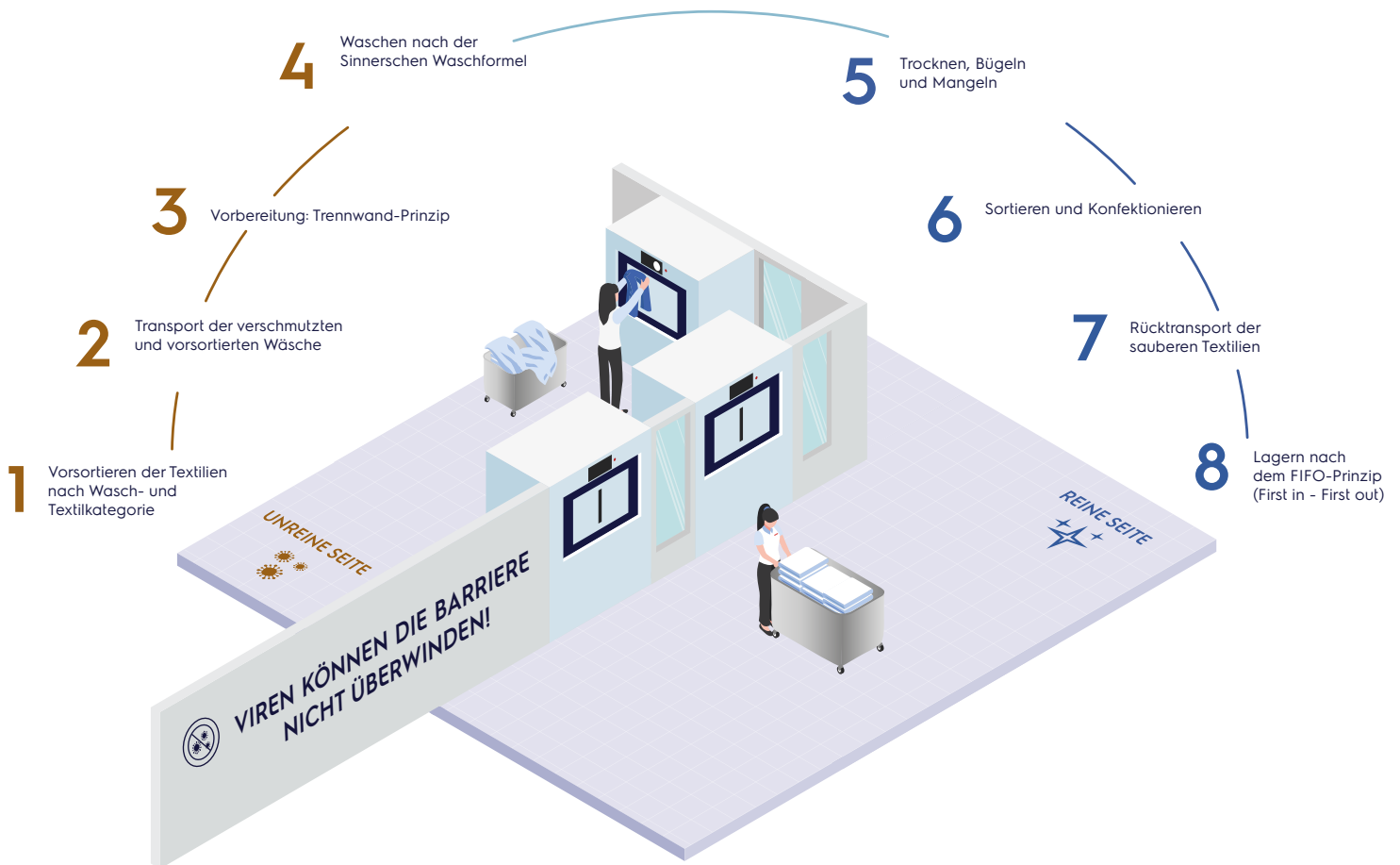
HACCP International Pty Ltd zertifiziert die aufgeführten Produkte als geeignet für die Wäsche von Gegenständen, die in Betrieben verwendet werden, die ein HACCP-basiertes Programm zur Lebensmittelsicherheit betreiben.





Konstante Hygienekontrolle für noch mehr Sicherheit

Das Certus Management Information System™ (CMIS) bietet den höchsten Grad an Kontrolle und Rückverfolgbarkeit, indem jede Phase des Waschprozesses überwacht und verfolgt wird.



Exakte Kontrolle der Wasserqualität

Ein zusätzliches Titrationsventil ermöglicht die gründliche Analyse der Wasserqualität und die Hygienekontrolle während des Waschzyklus.



Ihr Hygienepartner

Der Electrolux Professional Hygiene Watchdog (HW) gewährleistet den Abschluss eines vollständigen Zyklus, sodass die gesamte Wäsche **vollständig gewaschen und gründlich dekontaminiert ist**. Dies garantiert maximalen Schutz vor der Verbreitung von Mikroorganismen und Kreuzinfektionen. Keime haben keine Chance und Sie absolute Sicherheit.



Beispielhafte Projekte

Maßgeschneiderte Lösungen

DIAKO Bremen

Kundenanforderung

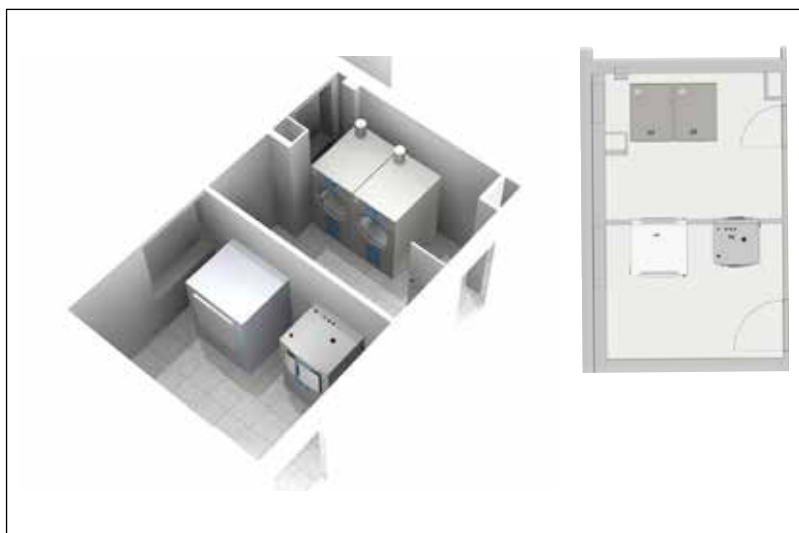
Wöchentliche Reinigung
von 4,5 t Reinigungstextilien.

Electrolux Professional Lösung

Kompakte Trennwand-Lösung
für höchstes Hygienelevel

Ausstattung

- 1 Trennwand-Waschmaschine (50 kg)
- 1 Trennwand-Waschmaschine (27 kg)
- 2 Trockner (25 kg)



St. Thomas Hospital London

Kundenanforderung

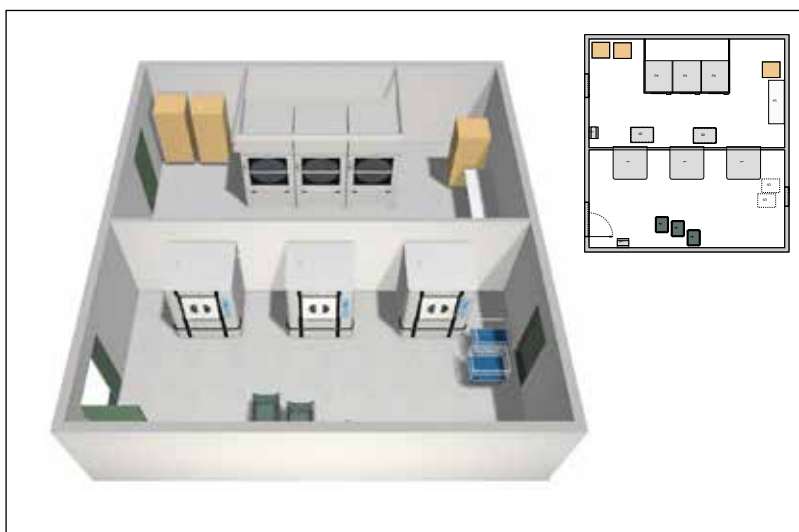
Tägliche Reinigung von 850 kg Mikrofaser-
Mopps und Wischtüchern. Außerdem:
Prozess- und Verbrauchs-Monitoring.

Electrolux Professional Lösung

Kompakte Trennwand-Lösung
für höchstes Hygienelevel

Ausstattung

- 3 Trennwand-Waschmaschinen (70 kg)
- 3 Trockner (67 kg), Certus Management
Information System™



Zwei starke Optionen für die automatische Dosierung

Intelligent Dosing für automatische Dosierung der richtigen Waschmittelmenge arbeitet perfekt im Team mit unseren beiden Dosierpumpenlösungen. **JETSAVE** und **DOSAVE** optimieren den Prozess.

Sie verhindern so eine Verschwendung von Waschmittel und gewährleisten ein stets ausgezeichnetes Waschergebnis. Das klingt aufwendig? Überhaupt nicht! Ihre Waschmaschine benötigt hierzu lediglich zwei schnell zu installierende Anschlusskabel: ein Kabel für die Stromversorgung und eins für die Datenübertragung der Dosiersignale.

Bei allen **CompassPro®**-Modellen ist die effiziente Dosierung Ihr zuverlässiger Partner, der sicherstellt, dass bei jedem Waschgang nur die richtige Menge an Waschmitteln verwendet wird, was zu bemerkenswerten Einsparungen führt.



JETSAVE Option



DOSAVE Option

Die **JETSAVE Option** besteht aus wasserbetriebenen Venturi-Dosierpumpen, die einen geringeren Wartungsbedarf haben, da keine beweglichen Teile oder Quetschschläuche ausgetauscht werden müssen. Die Dosierung ist noch stabiler und die Installation noch unkomplizierter dank des eingebauten Verteilers.

Steuerungen

Kostenoptimierung durch individuelle Programmierbarkeit

ClarusVibe Waschmaschine



- ▶ Ein benutzerfreundliches Design des 7"-Farb-Touchscreens in Full HD gibt den Benutzern die volle Kontrolle über den Prozess
- ▶ Ein einfach zu bedienendes Display erlaubt es, ein anpassbares Bild für jedes ausgewählte Programm einzustellen
- ▶ Vollständig und leicht editierbare Programme für den Waschbedarf
- ▶ 15 Signale für Dosierpumpen
- ▶ Die Bibliothek kann jederzeit direkt am Bildschirm aktualisiert werden, ohne dass ein Computer benötigt wird
- ▶ Kompatibel mit jeder Sprache und mit Links-nach-Rechts- und Rechts-nach-Links-Schriften
- ▶ Echtzeit-Statistik (Arbeitszeit, Wartezeit, Ladegewicht etc.)
- ▶ Vollständige Steuerung der Dosierpumpen; die richtige Menge jeder Chemikalie wird in der richtigen Stufe des Prozesses hinzugefügt

CompassPro® Waschmaschine



- ▶ Flexibel und individuell anpassbar
- ▶ Bis zu 55 Programme, davon 15 individuell erstellbar
- ▶ Großes, übersichtliches Display in 18 Sprachen inkl. Timer
- ▶ Erstellen Sie neue Programme auf Ihrem PC mit dem Laundry Program Manager und übertragen Sie diese dann über den USB-Port auf die Maschinen
- ▶ 5 Signale für Dosierpumpen
- ▶ Prozess-Kontrolle über das Certus Management Information System™
- ▶ Schnellwahlkosten für Ihre meistverwendeten Programme

Clarus Control® TS Waschmaschine



- ▶ Komfort-Touchscreen für alle Pullman Trennwand-Waschmaschinen
- ▶ Voll programmierbar mit bis zu 30 Programmen
- ▶ Mit Echtzeituhr für Startverzögerung, z. B. wenn erst am nächsten Tag entladen werden soll
- ▶ Bis zu 13 Flüssigwaschmittel-Signale zum richtigen Dosieren
- ▶ Zweites Display (optional) auf der Reinraumseite für eine bessere Kontrolle des Waschzyklus
- ▶ Erstellen Sie neue Programme direkt auf dem Clarus Control® TS-Bedienfeld oder auf Ihrem PC mit dem Laundry Program Manager und übertragen Sie sie dann über eine Speicherkarte auf die Maschinen

CompassPro® Wäschetrockner



- ▶ Flexibel und individuell anpassbar
- ▶ Bis zu 55 Programme, davon 15 individuell erstellbar
- ▶ Großes, übersichtliches Display in 18 Sprachen inkl. Timer
- ▶ Wärmepumpenprotokoll für die Wärmepumpenversion verfügbar
- ▶ Große Schrift und klare Programmsymbole

Waschmaschinen

Line 6000

Line 6000

ClarusVibe
Waschmaschinen
Soft Mount
H-Hochtourig



	WH6-7CV	WH6-8CV	WH6-11CV	WH6-14CV	WH6-20CV	WH6-27CV	WH6-33CV
Segment	A B C D E F G H	A B C D E F G H	A B C D E F G H	A B C D E F G H	A B C D E F G H	A B C D E F G H	A B C D E F G H
Trommelvolumen (l)	65	75	105	130	180	240	300
Fassungsvermögen Trockengewicht (kg)	7	8	11	14	20	27	33
G-Faktor	450	450	450	450	450	450	450
Breite (mm)	720	720	830	910	970	1020	1020
Tiefe (mm)	721	721	757	821	947	990	1134
Höhe (mm)	1132	1132	1212	1340	1426	1462	1462
Elektrisch/Dampf/ nicht beheizt	x / x / x	x / x / x	x / x / x	x / x / x	x / x / x	x / x / x	x / x / x
Anzahl Flüssigwaschmittel	15	15	15	15	15	15	15
Frontseitige Waschmittelschublade	-	-	-	o	o	o	o
Waschmittelbox oben	o	o	o	o	o	o	o
ClarusVibe	●	●	●	●	●	●	●
CompassPro®	-	-	-	-	-	-	-
Automatic Savings	●	●	●	●	●	●	●
Intelligent Dosing	●	●	●	●	●	●	●
Power Balance	●	●	●	●	●	●	●
Integrated Savings	o	o	o	o	o	o	o

Line 6000

CompassPro®
Waschmaschinen
Soft Mount
H-Hochtourig



	WH6-6	WH6-7	WH6-8	WH6-11	WH6-14	WH6-20	WH6-27	WH6-33
Segment	A B C D E F G H	A B C D E F G H	A B C D E F G H	A B C D E F G H	A B C D E F G H	A B C D E F G H	A B C D E F G H	A B C D E F G H
Trommelvolumen (l)	53	65	75	105	130	180	240	300
Fassungsvermögen Trockengewicht (kg)	6	7	8	11	14	20	27	33
G-Faktor	530	450	450	450	450	450	450	400
Breite (mm)	595	720	720	830	910	970	1020	1020
Tiefe (mm)	681	721	721	757	821	947	990	1134
Höhe (mm)	832	1132	1132	1212	1340	1426	1462	1462
Elektrisch/Dampf/ nicht beheizt	x / - / x	x / x / x	x / x / x	x / x / x	x / x / x	x / x / x	x / x / x	x / x / x
Automatic Savings	●	●	●	●	●	●	●	●
CompassPro®	●	●	●	●	●	●	●	●

Front- und Seitenpaneele in Edelstahl als Option erhältlich. Mehr Informationen in den Produktdatenblättern.

● Standard o Option x verfügbar - nicht verfügbar

Trennwand-Waschmaschinen

Line 6000

Line 6000 Evolution Trennwand- Waschmaschinen



	WB6-20	WB6-27	WB6-35
Segment	C E F G H	C E F G H	C E F G H
Trommelvolumen (l)	200	270	350
Fassungsvermögen Trockengewicht (kg)	20	27	35
G-Faktor	350	350	350
Breite (mm)	915	1050	1270
Tiefe (mm)	1030	1030	1030
Höhe (mm)	1620	1620	1620
Nicht beheizt / Elektrisch / Direkt Dampf / Indirekt Dampf / Niederdruck Dampf / Elektrisch & Dampf / Gas	x/x/x/x x/x/x	x/x/x/x x/x/x	x/x/x/x x/x/x
Anzahl der Signale für Flüssigwaschmittel	13	13	13
Waschmittelbox	○	○	○
CompassPro®	●	●	●
Double CompassPro®	○	○	○
Integriertes Wiegesystem	○	○	○
Power Balance	●	●	●
Automatic Inner Door Opening (AIDO)	○	○	○
Reinraum Ausführung	○	○	○

Segmente

A Self-Service Laundry	
B Multi-Housing	
C Commercial Laundry	
D Commercial Laundry	
E Care	
F Facility Management	
G Hospitality Laundry	
H In-House Laundry	

● Standard ○ Option
x verfügbar - nicht verfügbar

Front- und Seitenpaneele in Edelstahl als Option erhältlich. Mehr Informationen in den Produktdatenblättern. Wenden Sie sich an Ihren Electrolux Professional-Ansprechpartner bezüglich spezieller Ausführungen für Trennwand-Waschmaschinen.

Wäschetrockner

Line 6000

Line 6000



	TD6-6	TD6-7	TD6-7HP	TD6-10	TD6-10HP	TD6-14	TD6-14HP
Segment	A B C D E F G H	A B C D E F G H	A B C D E F G H	A B C D E F G H	A B C D E F G H	A B C D E F G H	A B C D E F G H
Trommelvolumen (l)	130	135	135	190	190	255	255
Fassungsvermögen Trockengewicht (kg)	6	7	7	10,6	10,6	14	14
Breite (mm)	597	600	600	720	720	793	793
Tiefe (mm)	725	845	845	765	775	965	965
Höhe (mm)	839	1050	1050	1115	1685	1771	1771
Elektrisch/Gas/ Wärmepumpe/Dampf	x/-/-/-	x/x/x/-	-/-/x/-	x/x/-/-	-/-/x/-	x/x/x/x	-/-/x/-
Energie (kWh / Liter verdunstetem Wasser)	0,94	1,01/0,99/1,22	0,44	0,94	0,38	1,00/1,12/1,23	0,35
Horizontaler Filter	-	●	●	●	●	●	●
Drum Speed Control	-	-	-	-	-	○	○
Adaptive Fan Control	-	-	-	○	○	○	○
Restfeuchtesteuerung	●	○	○	○	○	○	○
Edelstahl-Trommel	●	○	○	○	○	○	○
Verzinkte Trommel	-	●	●	●	●	●	●
CompassPro®	●	●	●	●	●	●	●
Trommelreversierung	●	●	●	●	●	●	●

Segmente

A Self-Service Laundry		E Care	
B Multi-Housing		F Facility Management	
C Commercial Laundry		G Hospitality Laundry	
D Commercial Laundry		H In-House Laundry	

Wäschetrockner

Line 6000

Line 6000



	TD6-16	TD6-20	TD6-20HP	TD6-30	TD6-37	TD6-45 TD6-45SLD	TD6-60 TD6-60SLD
Segment	A B C D E F G H	A B C D E F G H	A B C D E F G H	A B C D E F G H	A B C D E F G H	C E F G H	C E F G H
Trommelvolumen (l)	255	360	360	550	675	45 / 100	60 / 132
Fassungsvermögen Trockengewicht (kg)	14	20	20	30,5	37,5	45	60
Breite (mm)	793	793	793	960	960	1290	1290
Tiefe (mm)	965	1202	1202	1365	1560	1215	1405
Höhe (mm)	1771	1771	1771	1855	1855	2465	2465
Elektrisch/Gas/ Wärmepumpe/Dampf	x/x/x/x	x/x/x/x	-/-/x/-	x/x/-/x	x/x/-/x	x/x/-/x	x/x/-/x
Energie (kWh / Liter verdunstetem Wasser)	0,97/1,06/1,37	1,00/1,13/1,21	0,36	0,98/1,06/1,22	0,98/1,07/1,26	1,44/1,56/1,47	1,43/1,38/1,43
Horizontaler Filter	●	●	●	●	●	-	-
Drum Speed Control	○	○	○	-	-	●	●
Adaptive Fan Control	○	○	○	-	-	-	-
Restfeuchtesteuerung	○	○	○	○	○	○	○
Edelstahl-Trommel	○	○	○	○	○	○	○
Verzinkte Trommel	●	●	●	●	●	●	●
CompassPro®	●	●	●	●	●	●	●
Trommelreversierung	●	●	●	●	●	●	●

Front- und Seitenpaneele in Edelstahl als Option erhältlich. Mehr Informationen in den Produktdatenblättern.
Wenden Sie sich an Ihren Electrolux Professional-Ansprechpartner bezüglich spezieller Ausführung.

● Standard ○ Option x verfügbar - nicht verfügbar

Intelligente Funktionen und einzigartige Extras



Kürzere Waschzyklen

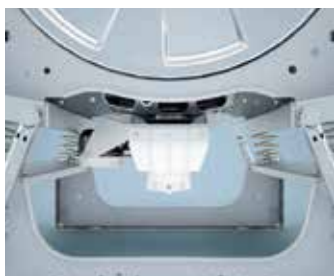
durch Schöpfrippentechnik

- ▶ Kürzere Einweichprozesse
- ▶ Extragroße Trommel-Lochung für schnelles Einweichen und optimale Schmutzentfernung



Hohe Langlebigkeit

- ▶ Dank 3 Dichtlippen und versiegeltem Abfluss können Flüssigkeiten nicht an die Hochleistungslager gelangen



Kürzere Prozesse und optimales Ausspülen der Schmutzpartikel

durch elektrisch gesteuertes Ablaufventil (stromlos geschlossen)



Hygienisch reiner Wasserzulauf dank 4-Wege-Ventil

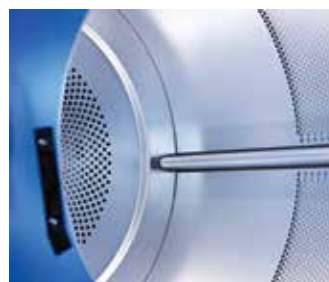
- ▶ Sauberes Spülwasser wird direkt in die Trommel eingespült



Störungsfreier Betrieb

dank speziell abgedeckter Heizelemente

- ▶ Leicht zu reinigen durch Zugangsöffnungen in der Trommel
- ▶ Flusensieb minimiert Ausfallrisiko



Optimale und kürzere Trockenprozesse durch integrierte Trommelreversierung



Präzise Waschmitteldosierung

Dank **Intelligent Dosing** erfolgt eine automatische Dosierung der richtigen Waschmittelmenge, je nach errechnetem Gewicht der Waschladung.



Weniger Wasser-/Energieverbrauch

dank Automatic Savings

- ▶ Bis zu 50% Wassersparnis bei halber Ladung
- ▶ Energieersparnis (geringere Wassererhitzung)



Längere Lebensdauer

dank Power Balance

- ▶ Optimierte Prozesse und geringere Maschinenabnutzung
- ▶ Niedrigere Wartungskosten



Für höchste Beanspruchungen

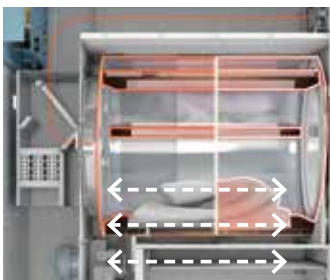
- ▶ Robuste Stahltüre und Verriegelungsmechanik
- ▶ Maximale Stabilität durch großen Scharnierabstand



Volle Kostenkontrolle

dank Certus Management Information System™

- ▶ Sprunghafte Steigerung von Sparpotenzial/Rentabilität
- ▶ Maximale Prozesstransparenz und -kontrolle



Beste Trocknungsergebnisse

Keine Übertrocknung dank Residual Moisture Control

- ▶ Präzise Feuchtigkeitsmessung über den gesamten Trocknungsprozess
- ▶ Jetzt auch für einen Feuchtigkeitsgehalt unter 15% optimiert



Schnelle, einfache Wartung

durch USB-Schnittstelle auf der Vorderseite

- ▶ Einfache Software-Aktualisierung
- ▶ Für Waschmaschinen und Trockner verfügbar

Das 1 x 1 der Mopp-Pflege

Wichtige Tipps für höchste Ergebnisqualität

Waschtipps



1 Mopps und Reinigungstücher ausschütteln



2 Belademenge beachten



3 Waschmittelmenge beachten



4 Kein Waschmittel in die Vorwaschkammer einfüllen



5 Textilbezogene Programmwahl sicherstellen

Maschinenpflege



A Türdichtung regelmäßig reinigen



B Waschmittelmutter regelmäßig reinigen



C Reinigungsprogramm regelmäßig durchführen



Achtung: Beachten Sie bitte die Informationen auf dem Hinweisblatt für Trockner zur Vermeidung der Selbstentzündung.



Lösungskombinationen im Überblick

Wählen Sie gemäß Ihrem täglichen Bedarf

Waschmaschinen-typ	Trommel-volumen in l	Fassungs-vermögen in kg	Anzahl der Mopps (à 50 x 12 cm)				Anzahl der Wischtücher			Trockner-typ
			Baumwolle 230 gr	Polyester 200 gr	Mikrofaser 180 gr	Mikrofaser 100 gr	Mikrofaser 16 gr	Mikrofaser 22 gr	Mikrofaser 25 gr	
Hochtourig (von 1.450 bis 825 rpm)										
WH6-6	53	6	24	28	31	43	197	144	126	TD6-6
WH6-7	65	7	28	32	36	50	230	167	147	TD6-7
WH6-8	75	8	32	37	41	57	263	191	168	TD6-10
WH6-11	105	11	44	51	57	79	362	263	232	TD6-14
WH6-14	130	14	56	65	72	100	461	335	295	TD6-16
WH6-20	180	20	81	93	103	143	658	478	421	TD6-20
WH6-27	240	27	109	125	139	193	888	646	568	TD6-30
WH6-33	300	33	133	153	170	236	1086	789	695	TD6-37
Schnelltourig (von 830 bis 671 rpm)										
WS6-8	71	8	32	37	41	57	263	191	168	TD6-10
WS6-9	85	9	36	42	46	64	296	215	189	TD6-10
WS6-11	105	11	44	51	57	79	362	263	232	TD6-14
WS6-14	130	14	56	65	72	100	461	335	295	TD6-16
WS6-20	180	20	81	93	103	143	658	478	421	TD6-20
WS6-28	250	28	113	130	144	200	921	670	589	TD6-30
WS6-35	330	35	141	162	180	250	1151	837	737	TD6-37
Hochtourig Trennwand-Waschmaschinen Side Load (910 rpm)										
WB5130H	130	13	52	60	67	93	428	311	274	TD6-16
WB5180H	180	18	72	83	93	129	592	431	379	TD6-20
Line 6000 Trennwand-Waschmaschinen										
WB6-20	200	20	81	93	103	143	658	478	421	TD6-20
WB6-27	270	27	109	125	139	193	888	646	568	TD6-30
WB6-35	350	35	141	162	180	250	1151	837	737	TD6-37
Hochtourig Trennwand-Waschmaschinen (ab 910 rpm)										
WHB5550H	500	50	202	232	258	358	1644	1196	1052	T4900

Alle Zahlen sind Orientierungswerte. Exakte Lade-Kapazitäten auf Anfrage.



Experience the Excellence
electroluxprofessional.com

Folgen Sie uns auf



Electrolux Professional GmbH
Schaffhausenstr. 77 . D - 72072 Tübingen
Telefon +49 7071 93 000
Telefax +49 7071 93 00 119
order.efs.de@electroluxprofessional.com (Großküchentechnik)
order.els.de@electroluxprofessional.com (Wäschereilösung)
www.electroluxprofessional.com

Electrolux Professional GmbH
Europaring F16 - 201 . A - 2345 Brunn am Gebirge
Telefon +43 1 86 348 0
Telefax +43 1 86 348 300
order.efs.at@electroluxprofessional.com (Großküchentechnik)
order.els.at@electroluxprofessional.com (Wäschereilösung)
www.electroluxprofessional.com/at

Electrolux Professional AG
Allmendstrasse 28 . CH - 6210 Sursee
Telefon +41 41 926 81 81
Telefax +41 41 926 81 80
info.ch@electroluxprofessional.com
www.electroluxprofessional.com/de-ch

Excellence mit der Umwelt im Einklang

- ▶ Alle unsere Werke sind nach ISO 14001 zertifiziert.
- ▶ Alle unsere Lösungen sind für minimalen Wasser- und Energieverbrauch, niedrigen Reinigungs- und Spülmiteleinsatz sowie für geringstmögliche Schadstoffemission ausgelegt.
- ▶ In den vergangenen Jahren wurden 70 % unserer Produktmerkmale im Hinblick auf die Umweltanforderungen unserer Kunden optimiert.
- ▶ Unsere Technologie ist RoHS- und REACH-konform. Die Produkte sind zu über 95 % recycelbar.
- ▶ Unsere Produkte durchlaufen zu 100 % eine Qualitätsprüfung durch Experten.

